

Hi-MO X6 Max Explorer

LR7-72HTH

605~615M

- Підходить для надвеликих електростанцій
- Простий дизайн втілює сучасний стиль
- Краща ефективність виробництва енергії
- Високоякісний модуль гарантує довгострокову надійність



15-річна гарантія на матеріали та виконання



25-річна гарантія на додаткову лінійну потужність

Повна сертифікація системи та продукції

IEC 61215, IEC 61730, UL 61730

ISO9001:2015: ISO Система управління якістю

ISO14001: 2015: ISO Система екологічного менеджменту

ISO45001: 2018: Охорона безпеки на виробництві

IEC62941: Рекомендації щодо сертифікації проектування та затвердження типу модулів

LONGI



22.8%
Максимальна
ефективність модуля

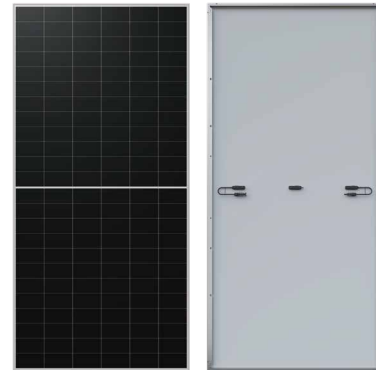
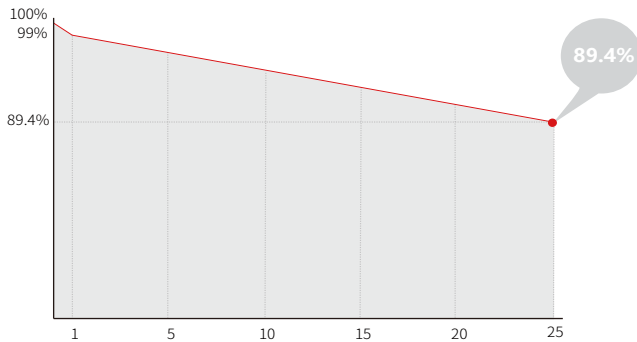
0~3%
Позитивний толеранс

<1%
Деградація потужності у
перший рік експлуатації

0.40%
Деградація потужності протягом
2-25 року експлуатації

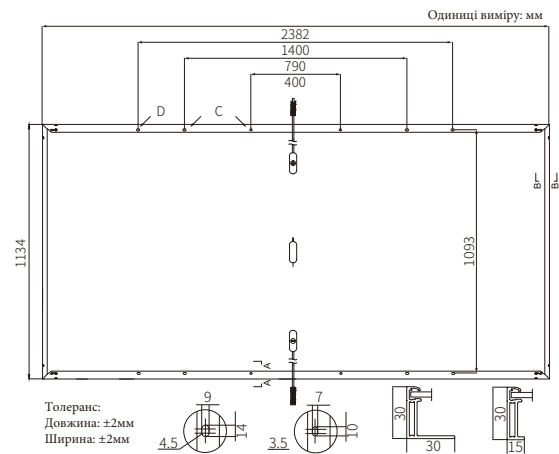
Додаткова лінійна потужність

25-річна гарантія на вихідну потужність



Механічні параметри

Конфігурація елементів	144 (6x24)
Комутаційний блок	IP68
Вихідний кабель	4мм ² , +400, -200мм/±1400мм довжина може варіюватися
Скло	Одинарне скло, 3.2мм загартоване скло з покриттям
Рама	Рама з анодованого алюмінієвого сплаву
Вага	28.5кг
Габарити	2382x1134x30мм
Пакування	36шт на палеті / 144шт в 20' фт конт./ 720шт в 40' фт конт.



Електротехнічні параметри

STC : AM1.5 1000W/m² 25°C NOCT : AM1.5 800W/m² 20°C 1m/s Похибка тесту для Pmax: ±3%

Модель	LR7-72HTH-605M		LR7-72HTH-610M		LR7-72HTH-615M	
	STC	NOCT	STC	NOCT	STC	NOCT
Умови тестування	STC	NOCT	STC	NOCT	STC	NOCT
Номинальна потужність (Pmax/W)	605	452.1	610	455.9	615	459.6
Напруга холостого ходу (Voc/V)	52.27	49.17	52.42	49.22	52.57	49.36
Струм короткого замикання (Isc/A)	14.74	11.91	14.80	11.95	14.87	12.01
Напруга при макс. потужності (Vmp/V)	44.03	40.18	44.18	40.32	44.33	40.46
Струм при макс. потужності (Imp/A)	13.75	11.26	13.81	11.31	13.88	11.36
ККД (%)	22.4		22.6		22.8	

Робочі параметри

Робоча температура	-40°C ~ +85°C
Толеранс генерації	0 ~ 3%
Максимальна напруга системи	DC1500V (IEC/UL)
Макс. номінальний струм запобіжника	25A
Номинальна робоча температура комірок	45±2°C
Клас захисту	Class II
Клас пожежної безпеки	IEC Class C

Механічні навантаження

Макс. статичне навантаження на фронтальну сторону	5400Pa
Макс. статичне навантаження на зворотню сторону	2400Pa
Випробування градом	град 25мм при швидкості вітру 23м/с

Температурні коефіцієнти (STC)

Температурний коефіцієнт Isc	+0.050%/°C
Температурний коефіцієнт Voc	-0.230%/°C
Температурний коефіцієнт Pmax	-0.280%/°C